

FootSw - NOŽNÍ SPÍNAČ BLE 5.0



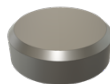
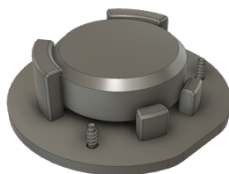
NÁVOD K OBSLUZE

Šroub krytu baterie:
Vyžaduje šroubovák T6 (není součástí dodávky).

1. uvolněte 3 šrouby krytu baterie

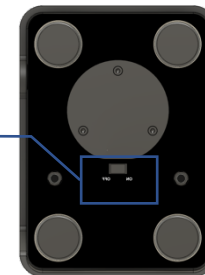
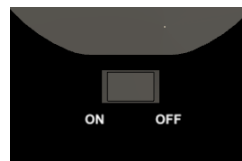
2. vysuňte držák baterie (baterie je v držáku ukotvená).

3. vyjměte starou baterii z držáku a vložte baterii novou. Následně zasuňte opatrně držák do spínače a zajistěte šrouby krytu baterie.



Baterie.
Pro maximální životnost doporučujeme používat originální baterie **Panasonic CR2477**, Lithium, 3V / 1000 mAh

Zapnutí a vypnutí:
Před použitím přesuňte vypínač do polohy **ON**. Pokud spínač nepoužíváte, vypínač by měl být vždy v poloze **OFF**. Významným způsobem tak šetříte životnost baterie.



Směr spínání.

Spínání standardně příšlapem pravou či levou nohou. Spínače však také **možno sdružovat** (prostřednictvím dvou montážních otvorů + spojovací lišty) a pomocí spínání dlaní tak **digitalizovat měření s kalibry OK, NOK**.



TECHNICKÁ SPECIFIKACE

Footswitch		3100002
Připojení		Bezdrátové BLE 5.0
Váha	g	160
Délka	mm	112
Šířka	mm	81
Výška	mm	30
Přenosová vzdálenost	až m	50 ¹⁾
Napájení	3 V	CR 2477 (Panasonic, Lithium)
Životnost baterie	až roky	3 ²⁾

¹⁾ podle prostředí používání

²⁾ podle intenzity provozu

Measuring Intelligence s.r.o.,

Lipová 713,

CZ-250 91 Zeleneč,

Tel: +420 722 911 180

email: info@mintelligence.eu,

web: www.mintelligence.eu